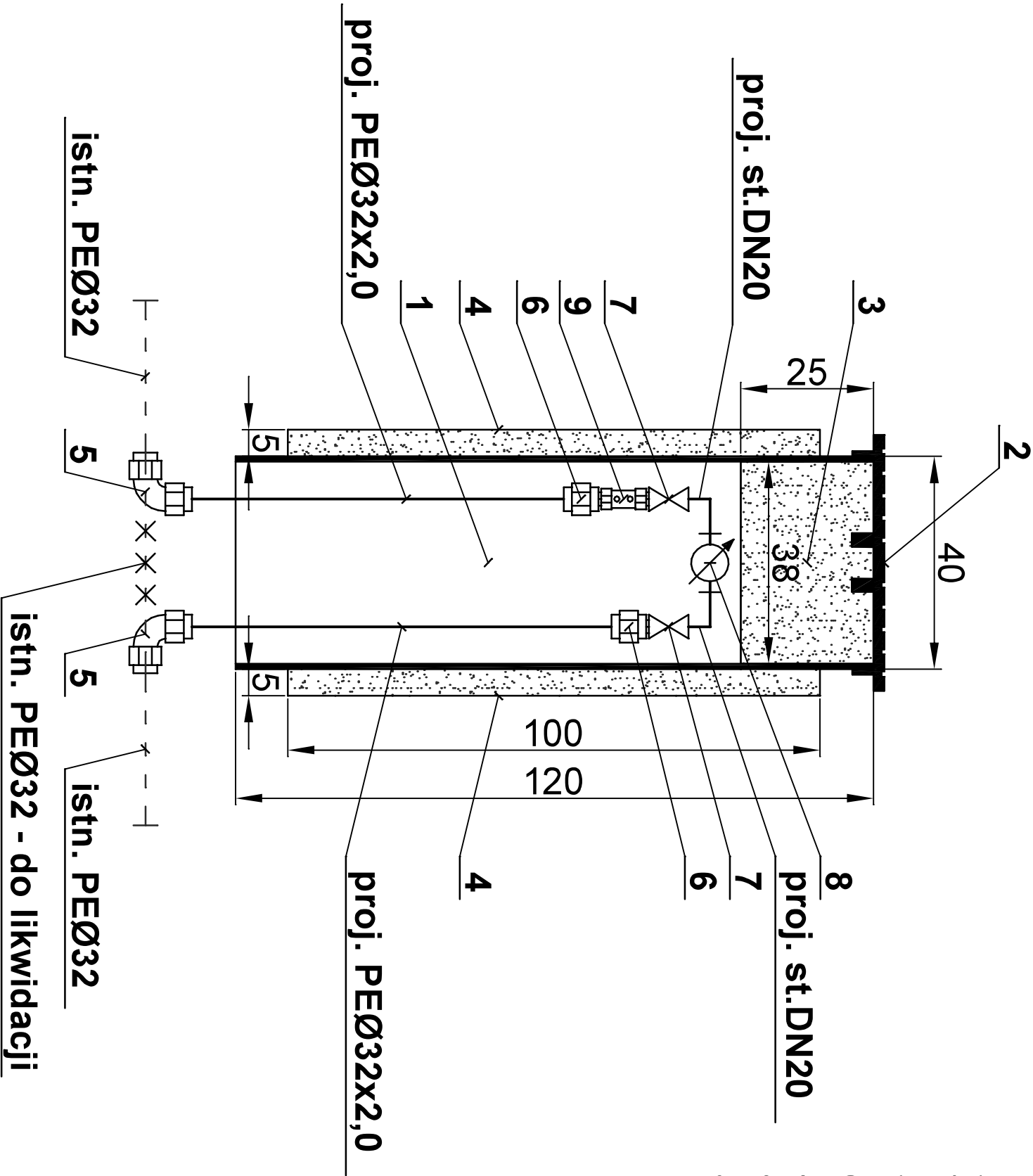


LEGENDA:

- 1 - Studnia wodomierzowa średnica DN 40cm, wysokość studni H=120cm z zestawem przyłączeniowym 3/4"
- 2 - Pokrywa A15 (nacisk 1,5T)
- 3 - Korek styropianowy h=25cm
- 4 - Otulina styropianowa o grubości 5cm (gęstość EPS 100) wysokość otuliny h=100cm
- 5 - Kształtka zaciskowa do rur polietylenowych kolano 90 stopni, wymiar Ø32
- 6 - Kształtka zaciskowa do rur polietylenowych złączka z gwintem wymiar Ø32x3/4"
- 7 - Zawór odcinający 3/4", DN20
- 8 - Wodomierz DN20, Q3=2,5 m3/h z uniwersalną nakładką komunikacyjną do odczytu indukcyjnego
- 9 - Zawór zwrotny antyskażeniowy DN20 typ EA



BIURO INŻYNIERSKIE LEMAZ s.c. Jęresa Wazna i Marian Bednarz 37-600 Lubaczów, ul. Unii Lubelskiej 89/2 tel./fax (0-16)632-10-76				
Nazwa Zadania	Przystąpił Turystyczna w Dachnowie			
Obiekt	Budowa budynku sanitarno – gospodarczego z wiatą grillową wraz z montażem ścianki wspornikowej na ścianie istniejącego budynku OSP w Dachnowie			
Adres obiektu	37-611 Dachnów, ul. Jarosławska 7			Skala
Identyf. działki	180902_5.0002.1804/2			bs
Treść rysunku	Schemat studzienki wodomierzowej			
Inwestor	Gmina Cieszanów			Faza
Adres Inwestora	37-611 Cieszanów, ul. Rynek 1			
Zespół Projektowy				
Imię, nazwisko	Upr. Bud.		Podpis	
inż. Marian Bednarz	UAM/III/7342/11/92			
Zespół Sprawdzający				Data
mgr inż. Artur Szyk	PDK/0105/P00S/08		03.2025	
Kierownik jednostki projektowej	inż. Marian Bednarz			Nr rys.